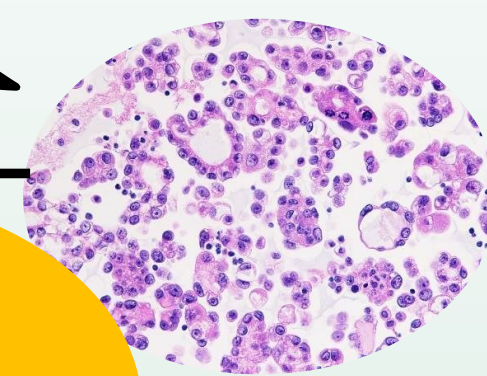
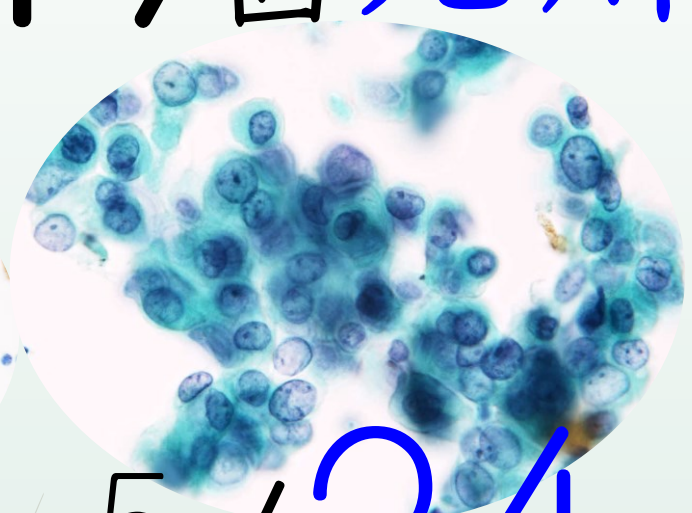
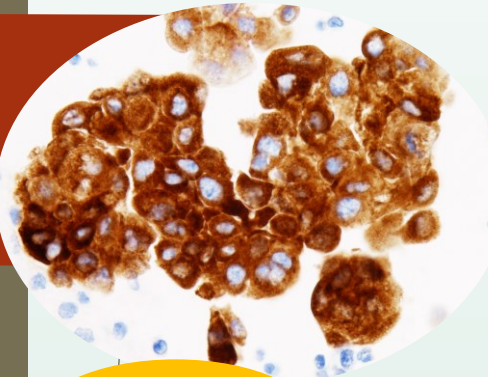


第19回九州LBC研究会総会

・学術集会



会期

2026年

5/24 (日)

参加費
会場参加
2,000円(参加・年会費・お弁当代含)
Web参加
1,000円(参加・年会費)

会場

純真学園大学 福岡県福岡市南区筑紫丘1-1-1
Medical Learning Center さくらホール

学術集会長 佐藤 勇一郎
(宮崎大学医学部病理学講座)

参加
申込URL

<https://forms.gle/R9sZzsu6v4B7P2Md9>
参加申込期間：2026/4/1(水)～5/15(金)



クレジット(JSC 5点 IAC 5点)
注)Zoom参加者にはクレジットは付与されません

講演の部 10:25 ~ 15:35

10:25~10:30	開会挨拶	第19回九州LBC研究会学術集会長/宮崎大学医学部病理学講座 佐藤 勇一郎
共催セミナー①	ホロジックジャパン株式会社	座長:久留米大学医学部病理学講座 秋葉 純
10:30~10:45	ホロジックジャパン株式会社	
10:45~11:45	口腔細胞診における液状化細胞診-採取の安定化と均一標本による形態評価-	演者:九州歯科大学病態制御科学講座口腔病態病理学分野 矢田 直美
企業セミナー		座長:鹿児島市立病院 病理部病理診断技術科 古屋 大幸
12:00~12:15	常光株式会社	
12:15~12:30	ロシュ株式会社	
総会		
12:30~12:50	令和8年度九州LBC研究会 総会	九州LBC研究会理事長 秋葉 純
共催セミナー②	日本ベクトン・ディッキンソン株式会社	座長:宮崎大学医学部病理学講座 佐藤 勇一郎
13:00~13:15	日本ベクトン・ディッキンソン株式会社	
13:15~14:15	HPVに関する話題(仮)	演者:宗像水光会総合病院 小林 裕明
特別企画	「LBCが役に立った症例」	座長:佐世保市総合医療センター 病理診断科 林 洋子
		大分三愛メディカルセンター 佐藤 啓司
14:20~14:40	LBCが役に立った症例 ①	演者:大分三愛メディカルセンター 井上 慎介
14:40~15:10	LBCが役に立った症例 ②	演者:済生会熊本病院 中央検査部 田上 圭二
15:10~15:30	LBCが役に立った症例 ③	演者:福岡大学病院 病理部 小山 逸
15:30~15:35	閉会挨拶	九州LBC研究会理事長 秋葉 純

研究会事務局:〒830-0011 福岡県久留米市旭町67 久留米大学病院 病理診断科・病理部内
TEL:0942-31-7651(直通) email: akihiko4@med.Kurume-u.ac.jp

LBCを体験する(30例)

【貴重な症例を準備しました。細胞検査士を目指す技師や学生さんも参加可能！】

鏡検会場 : 保健医療学部 検査学科 3号館1階実習室

会場責任者: 純真学園大学 保健医療学部 検査科学科 村田 和也

注) 講演会場と異なります。地図でご確認ください。

LBC標本一覧

ThinPrep: 11例

SurePath: 9例

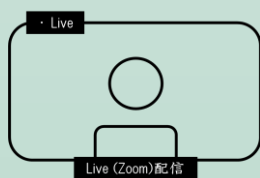
CellPrep: 5例

未定 5例

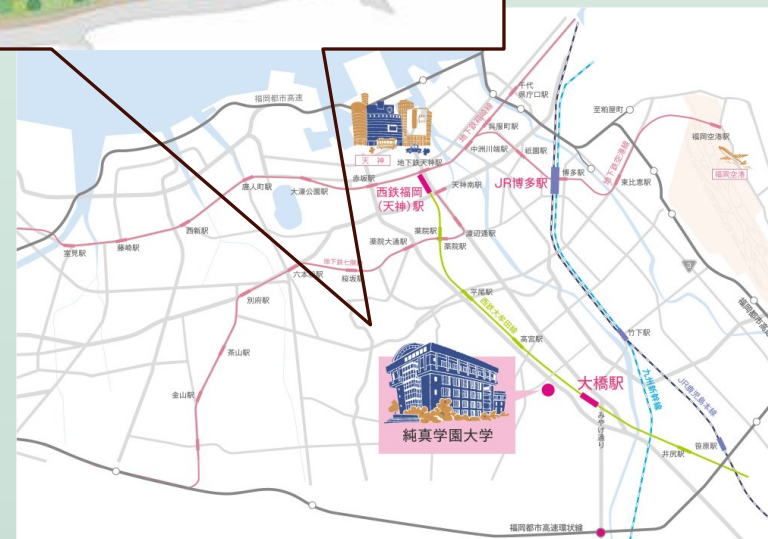
LBC標本を用いた免疫染色も提示します

標本提供者一覧

- ★ 関本 哉恵 / 臨床病態医学研究所
- ★ 徳満貴子 / 宮崎大学病院
- ★ 熊谷天斗 / 久留米大学病院
- ★ 川嶋 大輔 / 飯塚病院
- ★ 武井美和 / 聖マリア病院
- ★ 陣内紗永子 / 佐世保医療センター



Zoomによる参加も可能です



共催: 福岡県臨床細胞学会
福岡県細胞検査士会
日本ベクトン・ディッキンソン株式会社
ホロジックジャパン株式会社
(順不同)